

Lausen:

Chlei Grammel Treppe Ost: Info: Heidi Polt, Thomas Schöpfer, SEBA-Karte#26

47.4769665 / 7.7711332 (OSM)

CH-Koordinaten: 2625064 / 1258519

BHU: 208cm BHD: 66cm Dez. 2018

BHU: 197cm BHD 63cm 2010 Heidi Polt

Wurzelbrut: Stammumfang 15cm

zweistämmig, ein Stamm abgebrochen (April 2019)

Edelreiser gesammelt, angewachsen, DNA

10. Juli 2020

Beschrieb: Baum mit Früchten, viele neue Wurzelbruten, alte Wurzelbrut (BHU 15cm) wird von oberhalb wachsenden Bäumen bedrängt

→ Wurzelbruten mit Zaun schützen, oberhalb wachsende Bäume entfernen

15. März 2022: Massnahme ist zurückgestellt worden

Vorläufig keine Massnahme; Der Biodiversitätsverantwortliche (Simon Janssen) von der BG Liestal ist der Auffassung, dass die Wurzelbrut vor allem auch durch den noch bestehenden verbleibenden Baumstamm beschattet wird und ein Rückschnitt von obenliegenden kleinen Bäumen wenig bringt. Der grosse Baum soll so lange wie möglich erhalten bleiben. Falls dieser absterben sollte, kann diese "alte" Wurzelbrut gefördert und allfällige neue Wurzelbruten mit einem Schutz versehen werden.

Wir halten Eingriffe zugunsten der Wurzelbrut für wenig sinnvoll, solange das bestehende Exemplar in Lausen (Chlei Grammel, Treppe Ost) derart vital ist. Das Freistellen des bestehenden Heisters würde einen massiven Eingriff erfordern und der Heister würde dennoch weiterhin hauptsächlich durch den Altbaum beschattet. Arten, welche intensiv Wurzelbrut bilden (e.g. Speierling) bilden diese umso intensiver, wenn der Altbaum stark Schaden nimmt. In diesem Sinne halten wir Bemühungen zugunsten der Wurzelbrut im Moment für wenig sinnvoll. Sollte der Altbaum komplett zusammenbrechen dürfte viel neue Wurzelbrut entstehen.

Wenn Sie die bestehende Wurzelbrut schützen möchten, können Sie dies tun. Persönlich halte ich die Massnahme noch nicht für sinnvoll.



26. Aug 2018



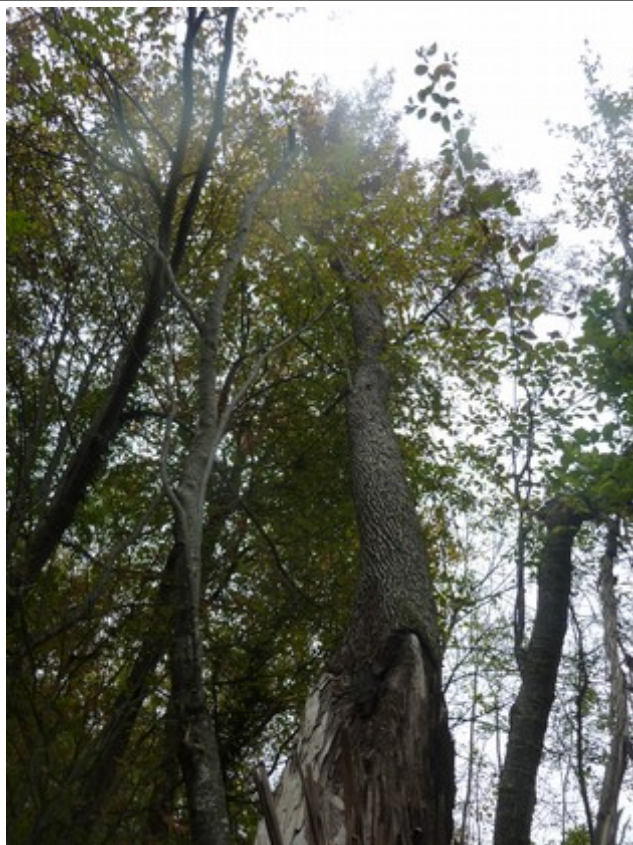
29. Apr 2019



29. Apr 2019



17. Okt 2019



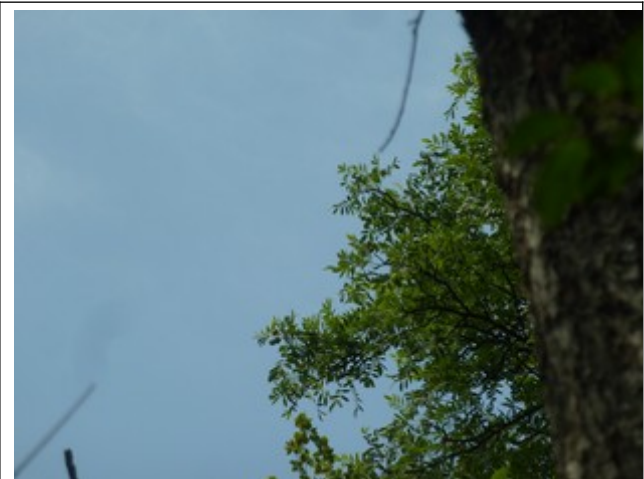
17. Okt 2019



17. Okt 2019



17. Feb 2020



10. Jul 2020



10. Jul 2020



10. Jul 2020